

**Legende**  
 Grundstück der SAGA

PROJEKT NUMMER 1818	PROJEKT SAGA Nordlandweg
AUFTRAGGEBER SAGA Siedlungs-Aktiengesellschaft Hamburg Poppenhusenstr. 2, 22305 Hamburg 200318_Nordlandweg_Stellplatzstudie_vwx	

TITEL Umgebung Nordlandweg-SAGA Flächen/WE	PLANNUMMER 024
INHALT 200318_Nordlandweg_Stellplatzstudie.vwx	

## Stellplatzstudie Nordlandweg - Grundstückseigentum

DATEIBEZEICHNUNG 200318_Nordlandweg_Stellplatzstudie.vwx	MASSTAB 1:2500	INDEX	SEITE	DATUM 27.3.20	FORMAT A3
---	-------------------	-------	-------	------------------	--------------

ARCHITEKT Kunst + Herbert	
Susannenstraße 26 20357 Hamburg	
Tel Fax 040 - 429 138 35 040 - 429 138 36	
Email post@kunstherbert.de Web www.kunstherbert.de	



- Legende**
- offene private Stellplätze (Bestand)
  - private Garagen (Bestand)
  - öfftl. straßenbegleitende Stellplätze (Bestand)
  - Bearbeitungsperimeter Nordlandweg

**Stellplatzzahl im Bestand**  
Auf SAGA Grundstück:

Flur 717	56 STP	Flur 4330	- STP
Flur 2617	54 STP	Flur 4331	- STP
Flur 2774	40 STP	Flur 4332	- STP
Flur 2776	40 STP	Flur 4333	- STP
Flur 2780	- STP	Flur 4334	- STP
Flur 2863	58 STP	Flur 4335	35 STP
Flur 2942	- STP	Flur 5330	15 STP
Flur 2943	52 STP	Flur 5353	117 STP
Flur 2944	80 STP		
Flur 3859	64 STP		
Flur 4003	17 STP		
Flur 4004	- STP		
Flur 4303	86 STP		
Flur 4304	26 STP		

**Gesamte Stellplatzzahl (SAGA) 740 STP**

öffentl. straßenbegleitende 621 STP  
Stellplätze (Umgebung)  
Umgebung gesamt 1.361 STP

**Kennzahlen (SAGA Grundstücke)**

Anzahl der SAGA Wohneinheiten (Bestand) - 1.578 WE  
Anzahl der SAGA Wohneinheiten (zzgl. Planung) - 1.632 WE  
Es existieren momentan auf dem Gelände der SAGA 740 Stellplätze  
Daraus erschließt sich folgender Stellplatzschlüssel (gesamte SAGA Fläche) - 0,47

**Ziele der SAGA**

- 150 WE in dem Projektraum Nordlandweg herstellen
- Einen Stellplatzschlüssel von 0,8 (120 STP) im Projektraum Nordlandweg herstellen
- Den Stellplatzschlüssel (0,6 bis 0,8) in der Umgebung (SAGA) erhöhen
- > 0,6 - 980 STP
- > 0,7 - 1.143 STP
- > 0,8 - 1.306 STP

\*Stellplätze sind die Summe aus freistehenden Stellplätzen und Garagen



**Stellplatzzahl Planung aller Varianten**  
Auf SAGA Grundstück:

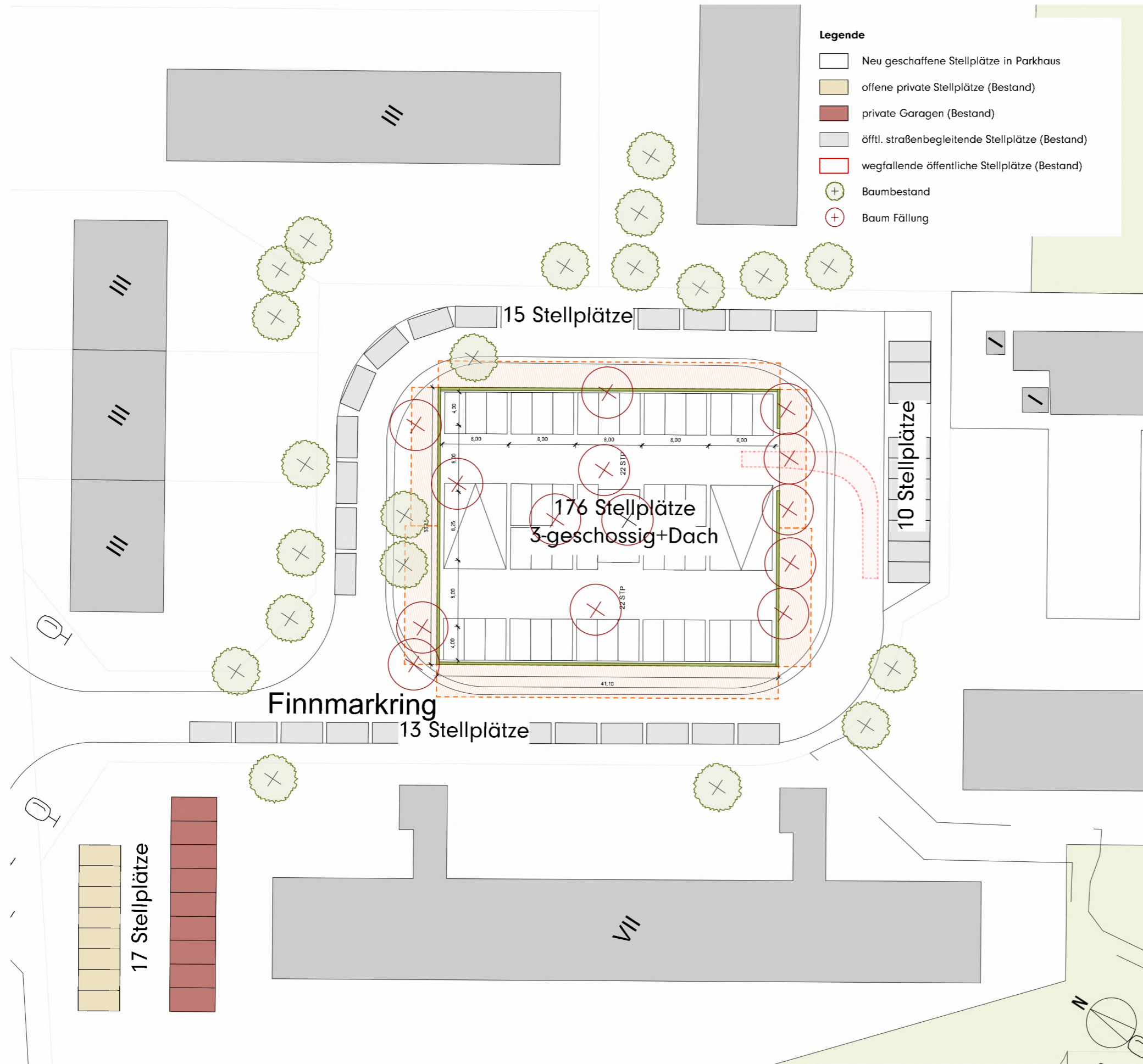
Flur 717	<b>176 STP</b>	Flur 4330	- STP
Flur 2617	54 STP	Flur 4331	- STP
Flur 2774	<b>62 STP</b>	Flur 4332	- STP
Flur 2776	<b>62 STP</b>	Flur 4333	- STP
Flur 2780	- STP	Flur 4334	- STP
Flur 2863	58 STP	Flur 4335	35 STP
Flur 2942	- STP	Flur 5330	15 STP
Flur 2943	52 STP	Flur 5353	<b>337 STP</b>
Flur 2944	80 STP		
Flur 3859	64 STP		
Flur 4003	17 STP		
Flur 4004	- STP		
Flur 4303	<b>86 STP</b>		
Flur 4304	26 STP		

**Gesamte Stellplatzzahl 1.124 STP**

öffentl. Stellplätze (Umgebung) 622 STP  
Summe gesamt 1.746 STP

**Stellplatzschlüssel  
0,69**

\*Stellplätze sind die Summe aus freistehenden Stellplätzen und Garagen



- Legende**
- Neu geschaffene Stellplätze in Parkhaus
  - offene private Stellplätze (Bestand)
  - private Garagen (Bestand)
  - öfftl. straßenbegleitende Stellplätze (Bestand)
  - wegfallende öffentliche Stellplätze (Bestand)
  - + Baumbestand
  - + Baum Fällung

**Variante 1 (Finnmarkring)**  
**3-geschossiges Split-Level Parkhaus (halbversenkt),  
offenes Dachgeschoss**

Grundfläche 1.344 qm

Stellplatzberechnung

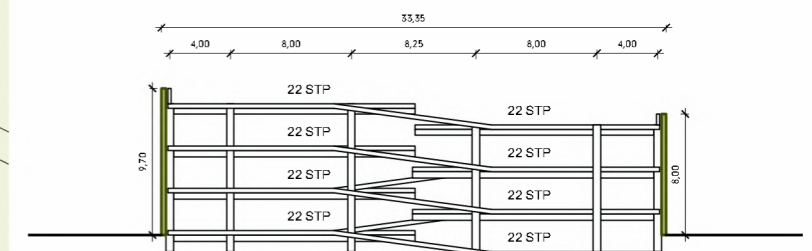
Stellplatzzahl (Bestand)	56
Stellplatzzahl (Planung)	176
Stellplatzzahl (Verlust)	56
<b>Bilanz</b>	<b>+ 120</b>

Maßnahmen/Anmerkungen

- Planung auf vorhandener Stellplatzanlage, dadurch werden Potentialflächen geschaffen
- Neue Auffahrt ist zu schaffen. Alternativ kann eine der vorhandenen Auffahrten genutzt werden, was zu einer geringeren Anzahl an Stellplätzen führt.
- Höchstwahrscheinlich Fällung von mehreren Bäumen nötig (Aufmaß und Baumgutachten werden benötigt)



Bestandssituation (eigene Aufnahme)



Schemaschnitt Parkhaus Variante 1





**Variante 2 (Wildschwanbrook)**  
**1-geschossiges Parkhaus (halbversenkt),**  
**2 separate Zugänge**

Grundfläche 690 qm

**Stellplatzberechnung**

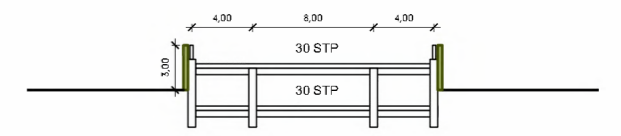
Stellplatzzahl (Bestand)	80
Stellplatzzahl (Planung)	124
Stellplatzzahl (Verlust)	80
<b>Bilanz</b>	<b>+ 44</b>

**Maßnahmen/Anmerkungen**

- Planung auf vorhandener Stellplatzanlage
- Neue Auffahrt ist zu schaffen
- Höchstwahrscheinlich Fällung von mehreren Bäumen nötig (Aufmaß und Baumgutachten werden benötigt)
- Verlust von öffentlichen Stellplätzen



Bestandssituation (eigene Aufnahme)



Schemaschnitt Parkhaus Variante 2

